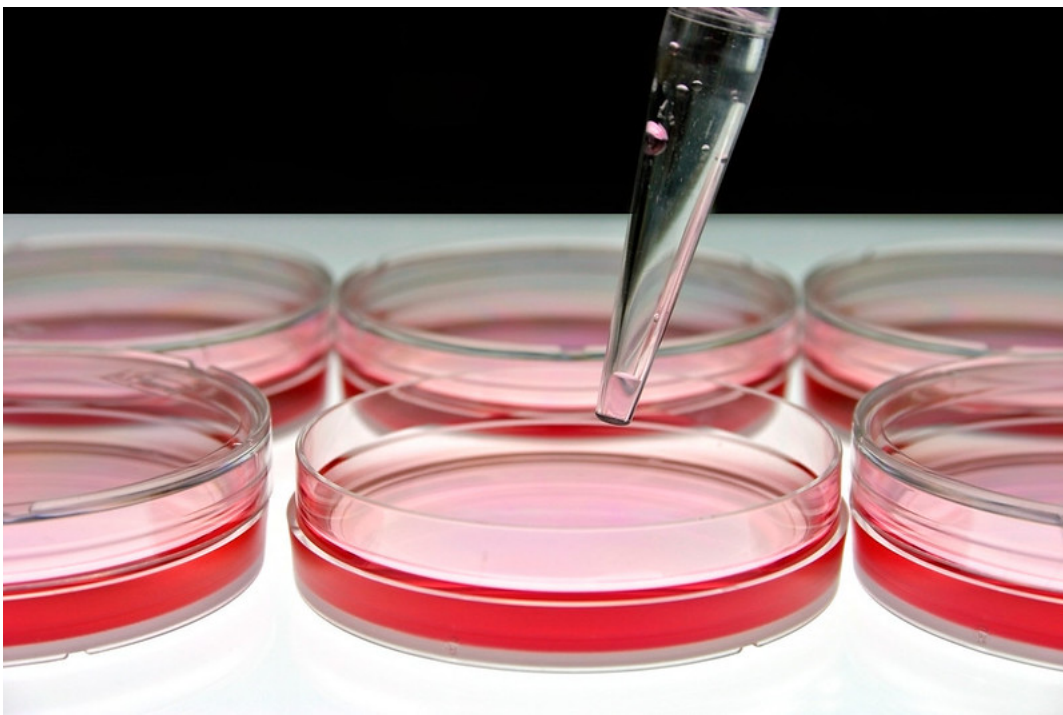


Quin és el millor sabó “matabacteris”?



Pràctica per fer al laboratori

Pràctica adaptada del dossier *Ensenyar a fer recerca* de Jordi de Manuel Barrabín

**Aquests materials didàctics són per a ús docent i d'investigació.
Queda prohibida la seva comercialització o modificació.**

Quin és el millor sabó “matabacteris”?



Primer de tot us recomanem visitar la pàgina web del canal de salut de la **Generalitat de Catalunya** sobre ***Rentar-se les mans***, llegiu la informació i mireu el vídeo que hi apareix sobre la ***Higiene de les mans***.

https://canalsalut.gencat.cat/ca/vida-saludable/habits_dhigiene/rentarse_les_mans/

I ara una mica de pràctica

Volem esbrinar quin sabó líquid (tipus gel de bany) és el que té més capacitat desinfectant entre tres marques conegudes.

- **Què necessitem?**
 - Mostres dels tres sabons
 - Aigua destil·lada
 - Càpsules de Petri amb medi de cultiu ordinari
 - Cinta adhesiva
 - Estufa d'incubació (o en el seu defecte capses de sabates amb bombetes)
 - Gasses estèrils
 - Vasos de precipitat
 - Dits i mans!

- **Què farem?**

Dissenyarem un experiment que respongui la pregunta següent:

Quin és el sabó que elimina més bacteris de la pell?

Per fer-ho disposarem dels materials esmentats i per dissenyar l'experiment ens pot ajudar començar a pensar en:

- Quina és la vostra hipòtesi?
- Quina és la variable independent (la que canviem)?
- Quina és la variable dependent (la que mesurem)?
- Quines altres variables intervenen?
- Com ho farem perquè els resultats siguin fiables? Com podem assegurar que no hi intervenen altres variables diferents de les que investiguem?

Uns alumnes han proposat el següent disseny experimental:

- 1) Ens rentarem les mans cadascú de nosaltres amb un sabó diferent, ens les eixugarem ben eixugades amb gasses estèrils i després cadascú obrirà una placa de medi de cultiu i hi posarà els dits (tres de cada mà, cadascú a la seva placa).
- 2) Després segellarem la placa i la posarem a l'estufa i també posarem una placa del mateix paquet a l'estufa sense obrir-la ni posar-hi el dit.

Què us sembla aquest disseny experimental?

Canviariéu alguna cosa? Quina?